



Instrucciones De Ajuste

Claves para una Exitosa Protección con Tapones Auditivos

Aplicar

- Lea y siga todas las instrucciones de ajuste de los tapones auditivos

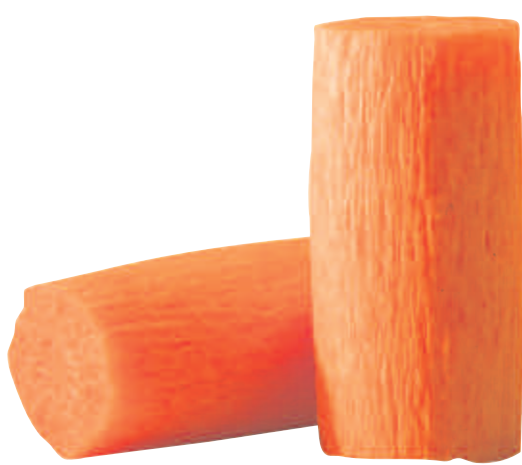
Selección

- Evite la sobreprotección en ambientes de mínimo ruido – seleccionando el mejor tapón auditivo para su situación, considere niveles de ruido y su necesidad de comunicarse con otros trabajadores o las señales de alerta auditiva en el trabajo

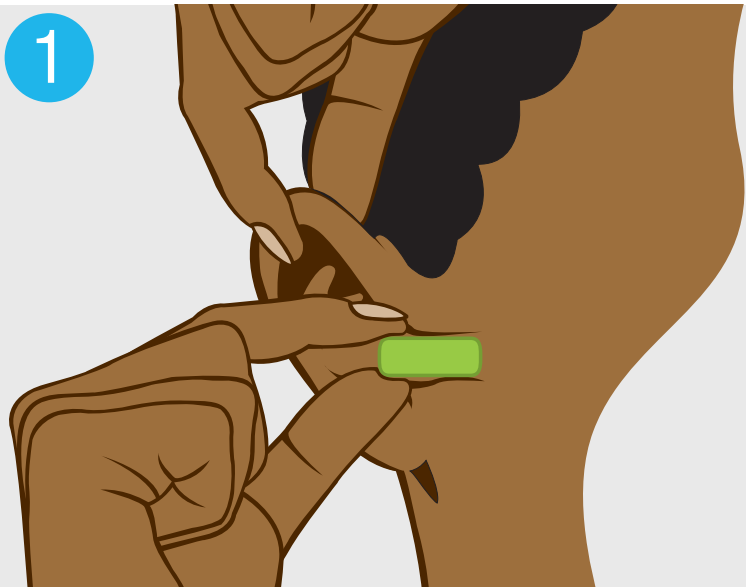
Mantenimiento

- Inspeccione los tapones auditivos antes de usarlos para detectar polvo, daño o dureza – deséchelos inmediatamente si están dañados
- Para una higiene apropiada, descarte los tapones auditivos desechables después de su uso
- Con un apropiado mantenimiento, los tapones auditivos reusables pueden usarse de 2 a 4 semanas; límpielos con jabón suave y agua posteriormente guárdelos en su estuche cuando los use
- Limpie y reemplace los tapones de las bandas auditivas regularmente

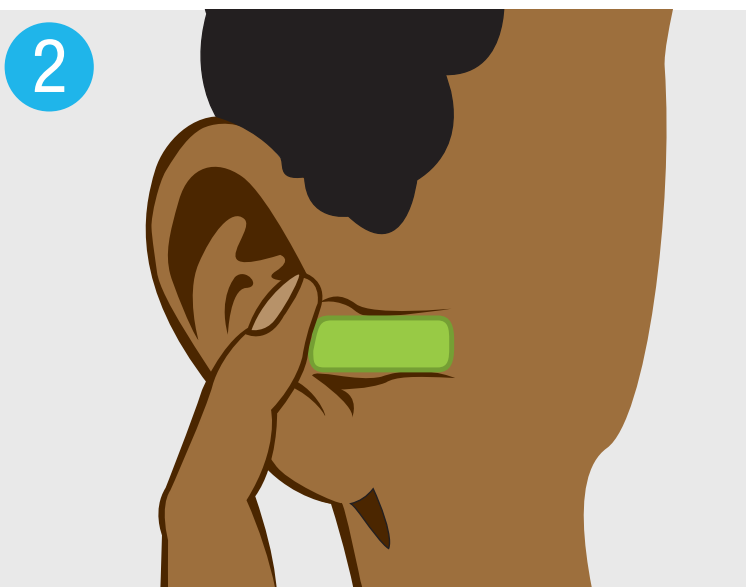
1 Espuma No Enrollable



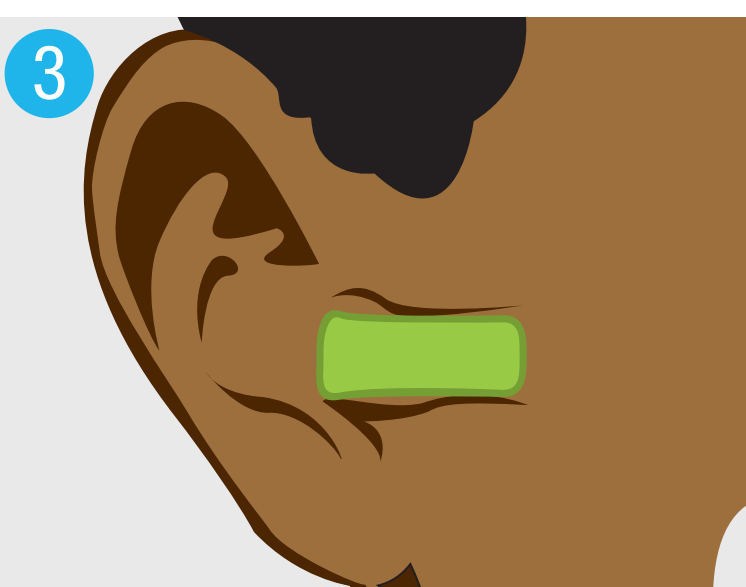
Matrix™



1 Pase por encima de la cabeza su mano libre, jale su oreja hacia arriba y hacia atrás, e inserte el tapón bien adentro del canal auditivo.



2 El tapón auditivo debe ser insertado como se muestra en la imagen. Deje de empujarlo cuando su dedo toque el oído.

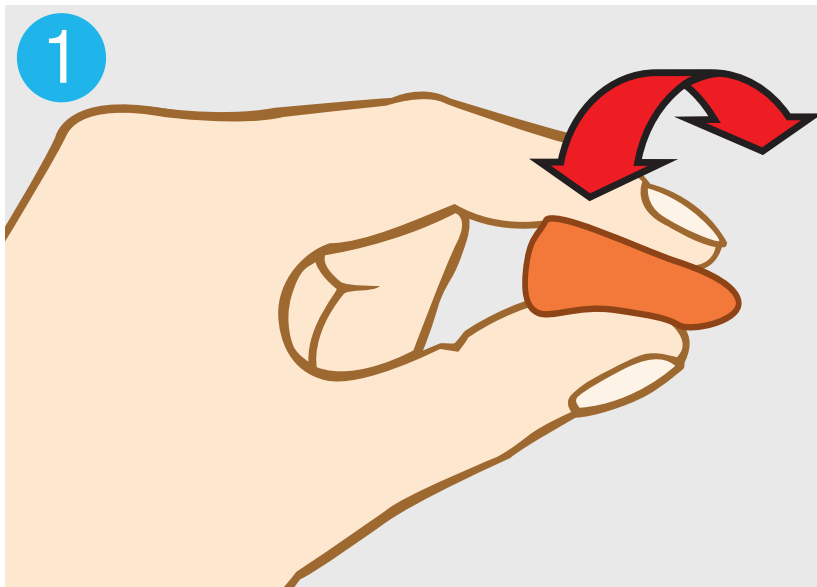


3 Si está apropiadamente insertado, la punta del tapón auditivo no estará visible a alguien que lo mire de frente.

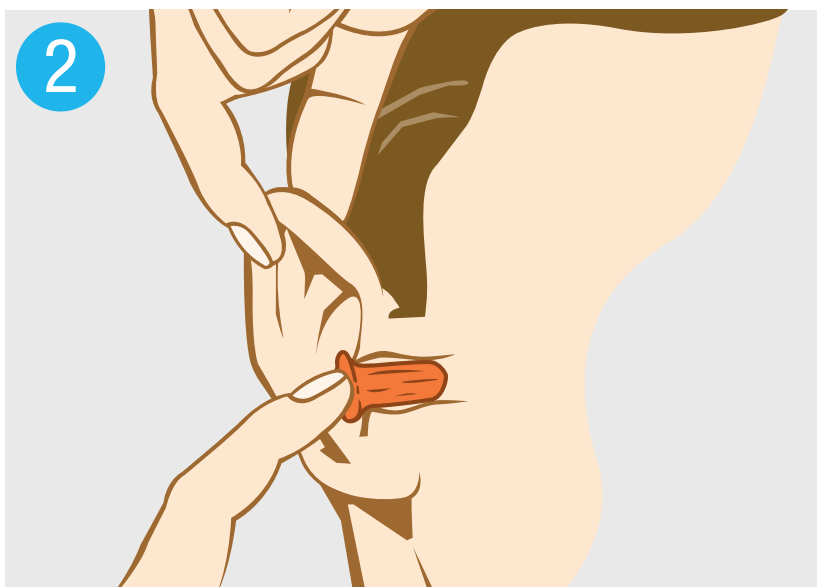
1 Espuma Enrollable



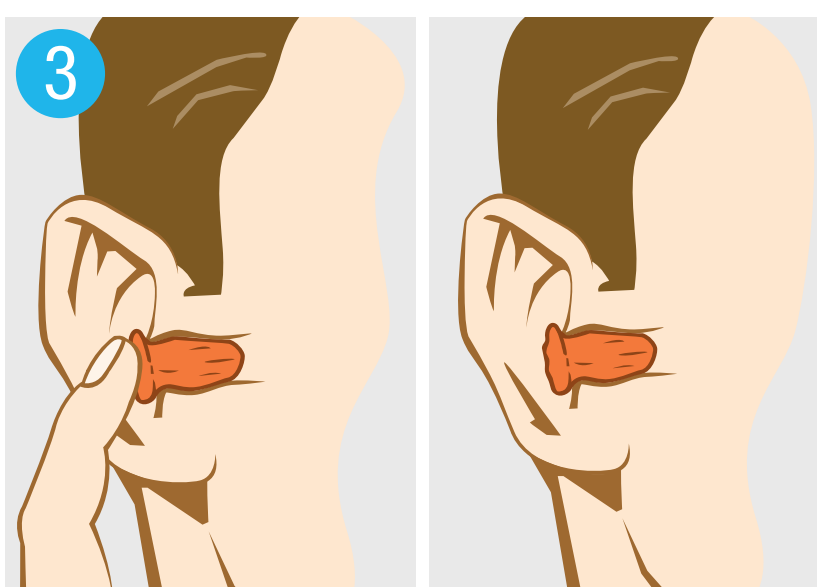
Max®



1 Con las manos limpias enrolle el tapón auditivo a la forma cilíndrica más estrecha posible sin arrugar.



2 Pase por encima de la cabeza su mano libre, jale su oreja hacia arriba y atrás, e inserte el tapón bien adentro del canal auditivo.

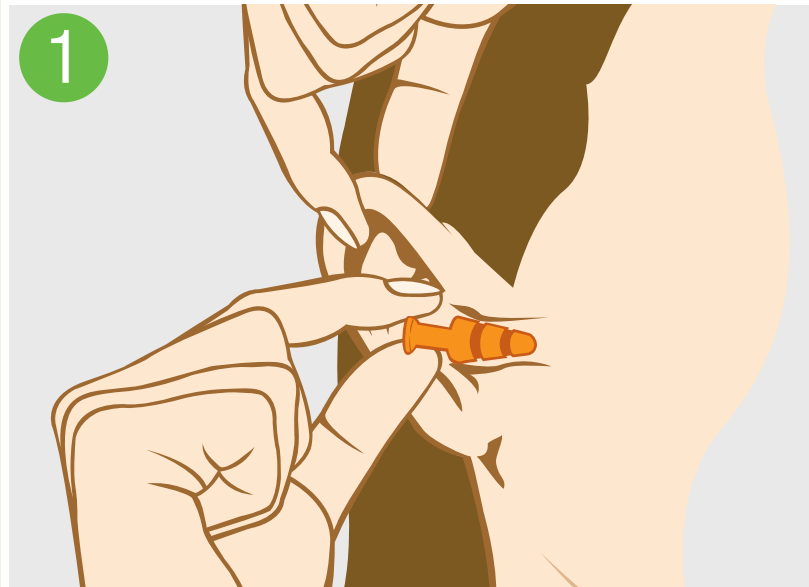


3 Sosténgalo por 30 o 40 segundos, hasta que el tapón auditivo se expanda por completo dentro del canal auditivo. Si está apropiadamente insertado, la punta del tapón auditivo no estará visible a alguien que lo mire de frente.

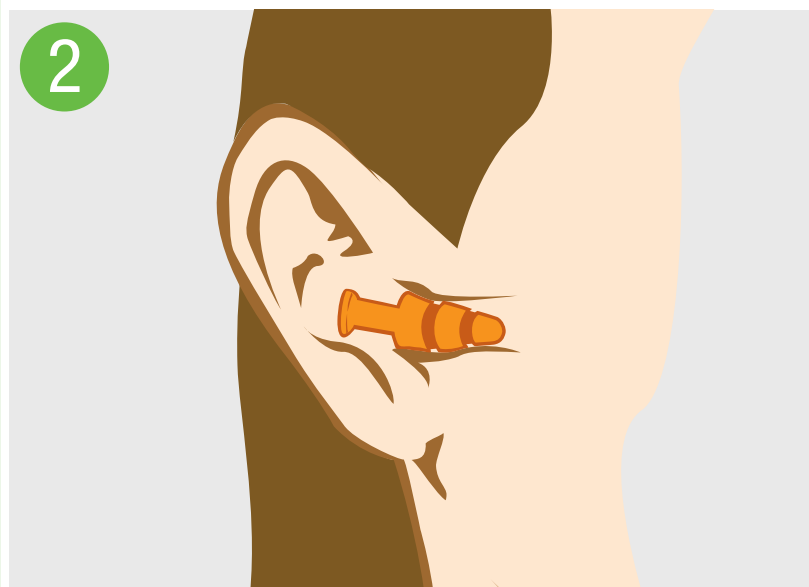
1 Uso Multiple



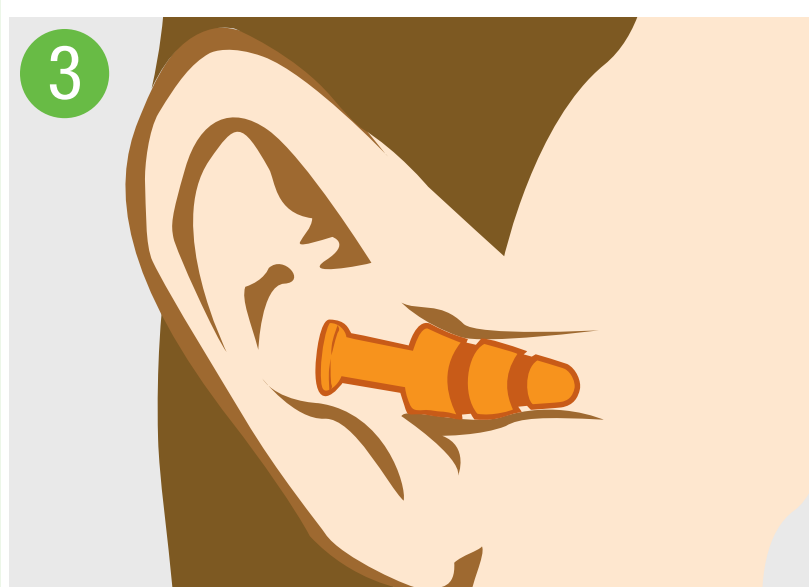
SmartFit®



1 Tomando el tapón del tallo, pase la otra mano sobre la cabeza y con cuidado jale su oreja hacia arriba y hacia atrás.

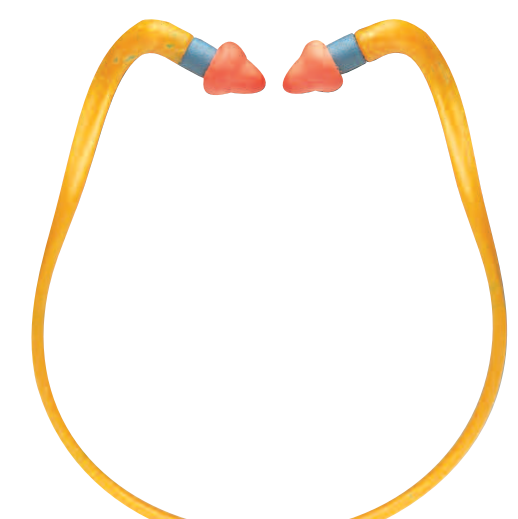


2 Inserte el tapón hasta que todas las barreras estén bien adentro de su canal auditivo.

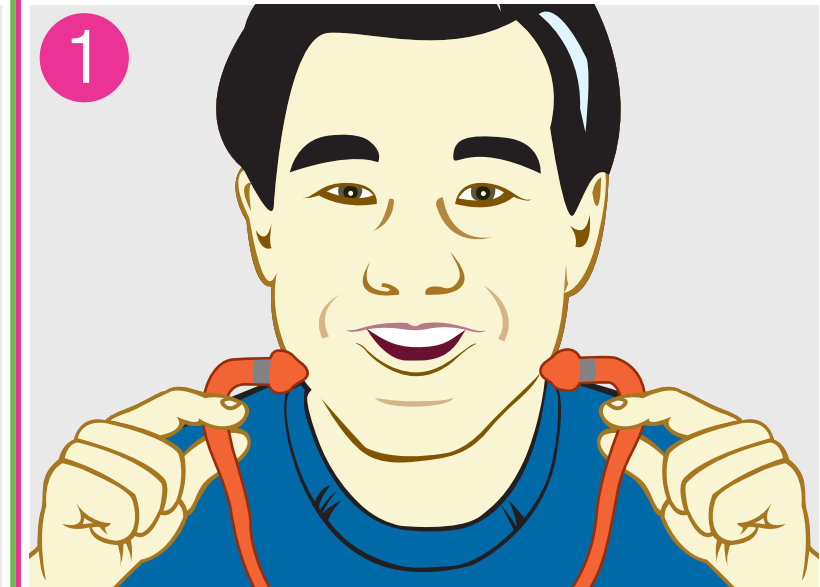


3 Si está apropiadamente insertado, la punta del tallo del tapón auditivo estará visible a alguien que lo mire de frente.

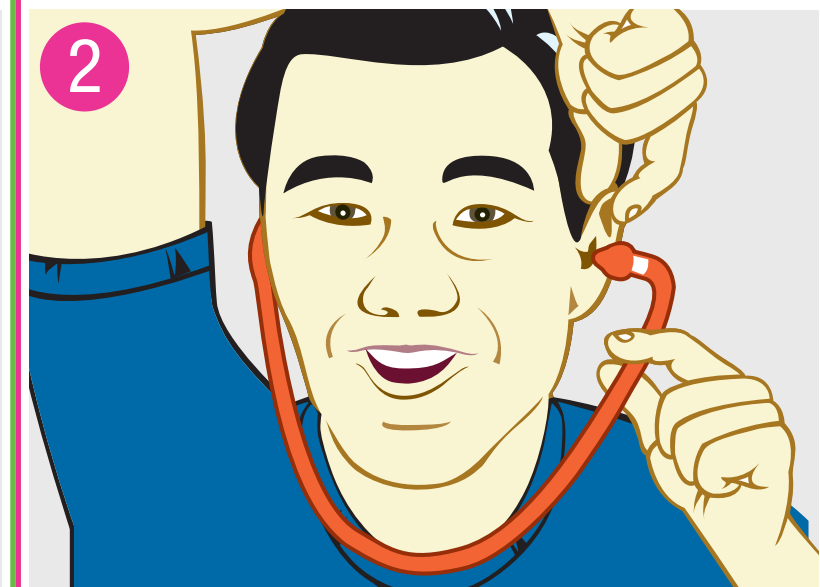
1 Con Banda



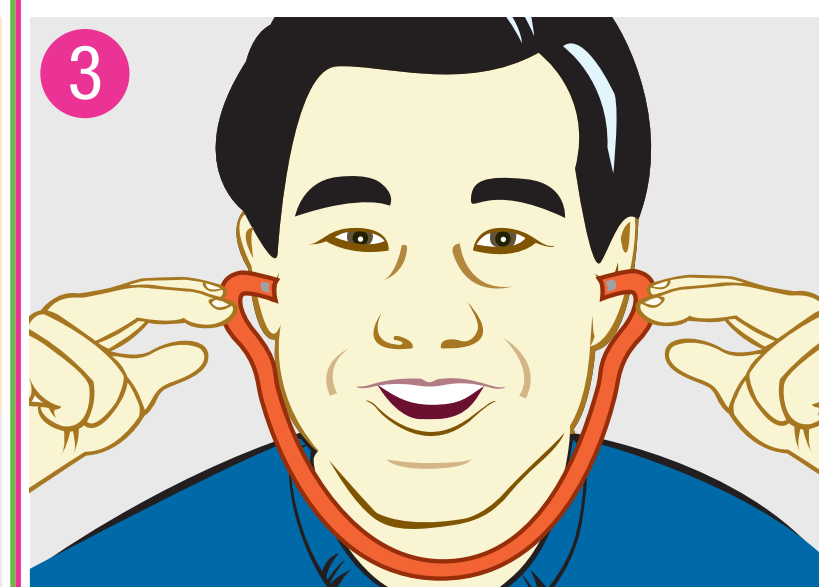
QB2HYG®



1 Ponga la banda debajo de su barbilla como se muestra en la imagen. Use sus manos para presionar el tapón dentro de su canal usando un movimiento hacia adentro.



2 El nivel de protección se mejora jalando su oído hacia arriba y atrás para ajustar como se muestra.



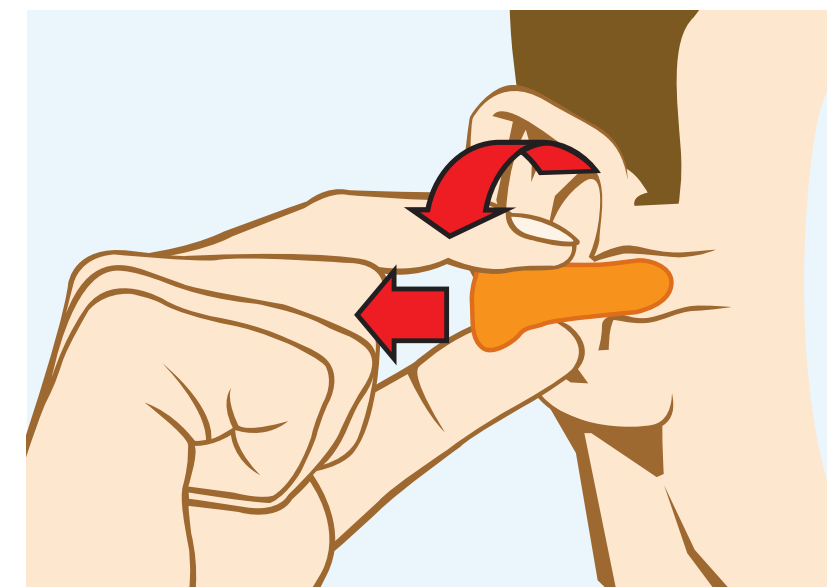
3 En un ambiente ruidoso ligeramente presione la banda con sus dedos hacia adentro como se muestra. Usted no deberá notar una diferencia significativa en el nivel de ruido.

Qué Hacer y Que No Hacer Con Los Tapones Auditivos Howard Leight



Ajuste Apropriado

Si alguno o ambos tapones auditivos no están ajustados apropiadamente, remueva el tapón y reinsértelo.



Remover

Para remover, gire cuidadosamente el tapón auditivo mientras lo jala ligeramente con un movimiento hacia fuera.



Prueba Acústica

En un ambiente ruidoso, con los tapones auditivos insertados, cubra sus oídos con sus manos y quítelas. Los tapones deberán bloquear suficientemente el ruido que al cubrir sus oídos con sus manos no resulte en una diferencia significativa de ruido.